

activPilot Control RFID

Der neue Maßstab in der Fensterüberwachung.



für
Fenster

Sensor für einzigartige Überwachung.

In Deutschland geschehen pro Jahr rund 380.000 Einbrüche, statistisch betrachtet also alle 2 Minuten ein Einbruch – die Einbrecher kommen überwiegend durchs Fenster oder durch Fenstertüren. Betroffen sind nicht nur luxuriöse Villen, sondern auch Einfamilien- oder Reihenhäuser und Wohnungen in Mehrfamilienhäusern. Nur jeder fünfte Einbruch kann aufgeklärt werden. Eine effektivere Einbruchhemmung und Überwachung ist gefordert. Die Lösung von Winkhaus, an der keiner vorbeikommt: activPilot Control RFID.

Fensterbeschläge mit RFID

Mit einem für Fensterbeschläge neuartigen technologischen Konzept hat Winkhaus eine neue Dimension der Fensterüberwachung entwickelt: den beschlagintegrierten Verschlusssensor mit Transpondertechnologie (RFID). Bei diesem bislang einzigartigen Fensterbeschlag wird der übliche Alarm-Magnetkontakt durch einen RFID-gesteuerten Verschlusssensor ersetzt.

Diese Technologie erhöht den Schutz vor Sabotage und Manipulation der Verschlussüberwachung erheblich. Ein wertvoller Beitrag für die Sicherheit von Gebäuden – und ein Meilenstein in der Fensterbautechnologie.

RFID-Technologie

RFID steht als Kurzbezeichnung für „Radio Frequency Identification“ und bezeichnet die Funkerkennung über kontaktlose Datenträger (Transpondertechnologie) – bewährt u. a. in Zutritts- und Kontrollsystemen wie dem BlueChip System von Winkhaus.

RFID-Technologie: Der Transponder wird in den Fensterflügel, der Verschlusssensor in den Rahmen integriert. Beide „Partner“ werden passend zueinander codiert.





WINK HAUS



TI 1

△
top

GAM1050
FFH
710-1050

Das unbestechliche System.

Überzeugend sicher

Das außergewöhnliche Sicherheitsniveau des RFID-Systems beruht auf der berührungslosen Datenübertragung zwischen Fensterflügel und -rahmen. Am Fensterflügel befindet sich ein Transponder, im Rahmen der dazugehörige Verschlusssensor. Beide Elemente bilden ein einzigartiges „Paar“, sie kommunizieren berührungslos mit einer individuellen Codierung.

Beim Schließen und Verriegeln des Fensterflügels wird der Transponder über den Verschlusssensor geführt und von ihm erkannt. Diese Identifikation wird an eine Einbruchmeldeanlage weitergegeben. Sollte sich ein fremder Transponder dem Kontakt nähern, erkennt das System dies und löst sofort Alarm aus.

Überlegen bis ins Detail

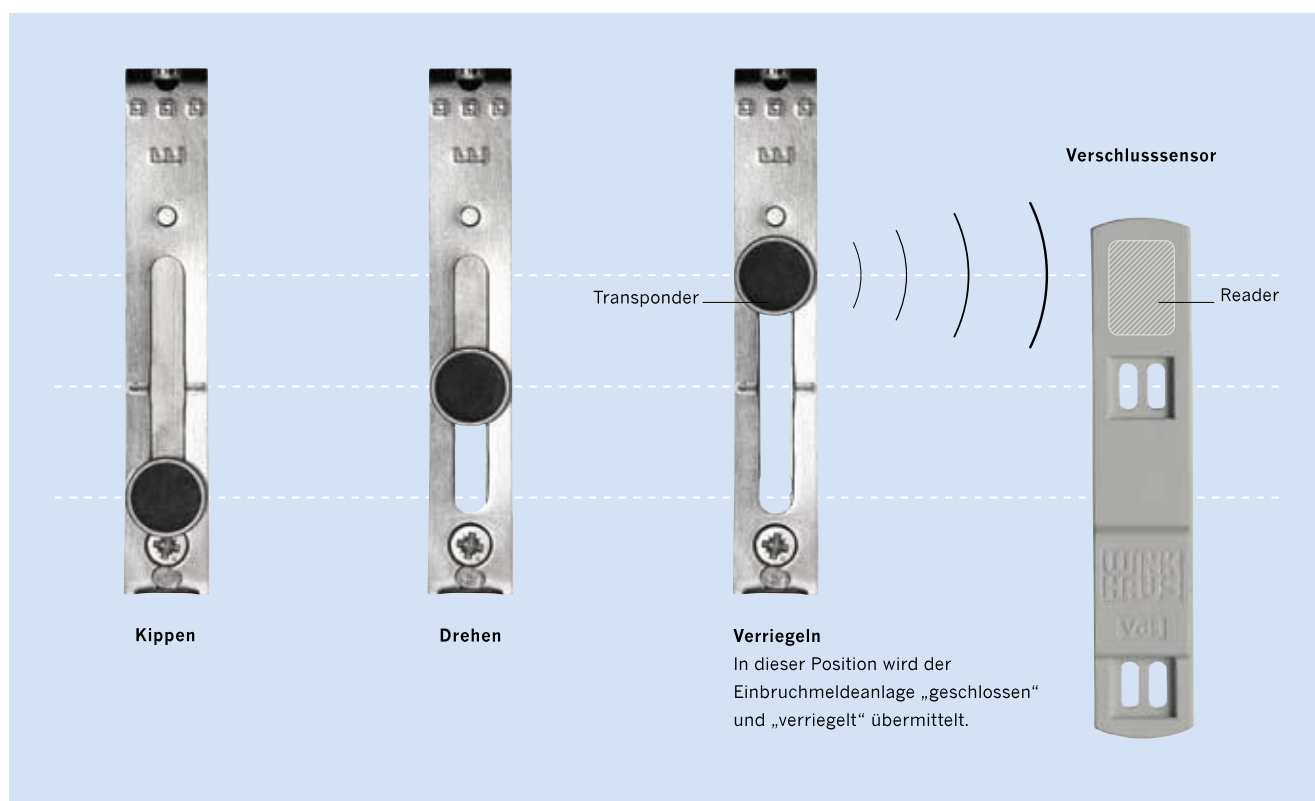
Entwickelt wurde das activPilot Control RFID System auf der Grundlage der bewährten Winkhaus Produktlinie activPilot. Schon das Basissystem activPilot zeichnet sich durch solide Einbruchhemmung und hervorragenden Dichtschluss aus. Durch den innovativen Achtkantverschlußbolzen lässt sich der Dichtschluss des Fensters einfach von Hand justieren. Hohe Qualität, intelligente Konstruktion und attraktives Design sind Kennzeichen aller activPilot Systeme.

Die RFID-Technologie krönt diese Produktreihe. Sowohl gewaltsames Öffnen, als auch ein Manipulationsversuch an der Verschlussüberwachung, werden an die Einbruchmeldeanlage übermittelt. Der Vorteil gegenüber herkömmlichen Systemen ist die hohe Manipulations-sicherheit. Das RFID-System lässt größere Maßtoleranzen zu, was die Funktionssicherheit erhöht und die Montage erleichtert.

Winkhaus Plus

- + Meldung des gewaltsamen Aufbruchs
- + Bislang unerreichte Manipulationssicherheit
- + In activPilot Fensterbeschläge und Aluminiumbeschläge mit offener Schubstange problemlos einsetzbar
- + VdS-Zulassung Klasse C VdS-Nr. G 108093

Transponder und Verschlusssensor kommunizieren kontaktlos miteinander. Sowohl Aufbruch als auch Manipulation werden vom System sofort gemeldet – Alarm!



Eine neue Dimension der Fenstersicherheit.

Intelligente Technik für die Zukunft

Mit dem activPilot Control RFID System setzt Winkhaus neue Maßstäbe in der Manipulationssicherheit für Fenster und Fenstertüren. Zum ersten Mal wird hoch entwickelte Transpondertechnik in Fensterbeschläge integriert. Ein Vorsprung, der durch intensive Forschung und Produktentwicklung der Winkhaus Ingenieure möglich wurde.

Die langjährige Erfahrung in der Entwicklung und Herstellung von intelligenten Zutrittskontrollsystemen – insbesondere Winkhaus BlueChip – bildet hierfür das wertvolle Fundament.

Das activPilot Control RFID System wurde zum Patent angemeldet.



Winkhaus Plus

Für den Fensterbauer

- + Die Verschlussüberwachung ist direkt in den Winkhaus activPilot Beschlag integrierbar
- + Innovative Verschlussüberwachung auf dem neuesten Stand der Technik
- + Höhere Funktionssicherheit, da größere Falzlufttoleranzen zulässig sind
- + Einfacher Anschlag durch profilangepasste Rahmenteile

Für den Beschlag- und Bauelementehändler

- + Innovative Verschlussüberwachung auf dem neuesten Stand der Technik
- + Für 9 mm und 13 mm Nutlage einsetzbar
- + Universell: nur ein Rahmenteil für den Einsatz in den gängigsten Profilsystemen erforderlich

Für den Nutzer/Planer/Errichter

- + Nach heutigem Stand der Technik der beste Schutz vor Sabotage und Manipulation
- + Hohe Funktionssicherheit bei großen Falzlufttoleranzen
- + Ästhetisches Design
- + VdS-Zulassung Klasse C
VdS-Nr. G 108093

Aug. Winkhaus GmbH & Co. KG

August-Winkhaus-Straße 31

D-48291 Telgte

T +49 (0) 25 04-921-0

F +49 (0) 25 04-921-340

www.winkhaus.de

fenstertechnik@winkhaus.de

